

大府医発第 468 号
(総務課企画室)
令和 8 年 2 月 3 日

郡市区等医師会長 様

大阪府医師会長
加 納 康 至
(公印省略)

令和 8 年経済センサス - 活動調査の実施へのご協力方お願い

平素は本会事業の推進に格別のご高配を賜り厚くお礼申し上げます。

さて、本年 6 月に全国の全ての事業所・企業を対象とした「令和 8 年経済センサス - 活動調査」が実施されます。

経済センサス - 活動調査は、全産業分野の売上（収入）金額や費用などの経理項目を同一時点で網羅的に把握し、我が国における事業所・企業の経済活動を全国的及び地域別に明らかにすることを目的とした、統計法に基づいた報告義務のある基幹統計調査です。

それぞれ具体的な調査事務は大阪府がとり行なっておりますが、今般、日本医師会、大阪府より別添のとおり協力依頼がありました。

つきましては、このたびの調査実施に際し、会員各位のご協力が得られますよう貴職のご高配をお願い申し上げます。

調査内容詳細の問い合わせ等は大阪府総務部統計課産業・労働グループ 大谷氏
(TEL: 06-6210-9207、FAX: 06-6210-9210) までお願いいたします。

以上

一般社団法人大阪府医師会総務課企画室
T E L 06-6763-7021 F A X 06-6764-0267

調査結果は何に活用されるの？

調査結果は、国や地方公共団体における行政施策の立案や、民間企業における経営計画の策定など、社会経済の発展を支える基礎資料として広く活用されています。

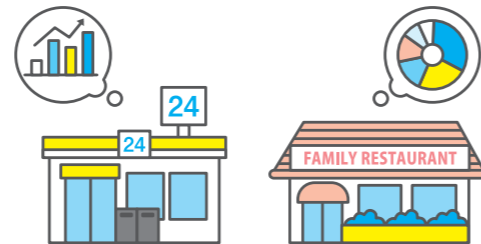
各種施策等に基づく利用やGDP統計の算出など

- ・地方交付税の算出
- ・人口減少問題対策における基礎資料
- ・鉄道等交通インフラ整備の基礎資料
- ・GDP統計の算出



新規店舗の出店計画に

- ・地域ごとの既存店舗の状況を把握するなど、新規店舗の出店計画のための基礎資料



経営支援制度や各種補助金の検討材料として

- ・物価高騰対策の各種支援制度の策定に利用
- ・小規模事業の支援に係る補助金交付の基礎資料



防災対策やまちづくりの計画に

- ・地域防災計画策定のための基礎資料
- ・まちづくりプランの防災指針策定に当たっての災害リスク分析に利用
- ・商店街等の活性化の目標値及び実績数値



全国すべての 事業所・企業が 対象です。



経済センサス 活動調査



調査へのご協力・ご回答よろしくお願いします。

経済センサス-活動調査は、全産業分野の売上(収入)や費用などを網羅的に把握し、我が国の経済構造の実態を全国及び地域別に明らかにすることにより、各種施策に必要な基礎資料を得ることを目的として実施します。



インターネット回答がおすすめです。

<https://www.e-census2026.go.jp/>

経済センサス2026

検索



経済センサス2026

検索

<https://www.e-census2026.go.jp/>

総務省・経済産業省・都道府県・市区町村からのお知らせです。

経済センサス-活動調査は、「統計法」(平成19年法律第53号)に基づく、基幹統計調査です。基幹統計調査には報告義務と守秘義務があります。調査に従事する調査員は、都道府県知事が任命した地方公務員で『経済センサス-活動調査 調査員証』を携帯しています。不審に思った際は、回答しないで最寄りの市区町村にお知らせください。

経済センサス-活動調査

調査はどのように行われるの？

いつ調査するの？

調査期日 **令和8年6月1日現在**で行います。

どんなことを調査するの？

従業者数、事業の内容、売上金額、費用項目、事業別売上金額、本所・支所の別、など

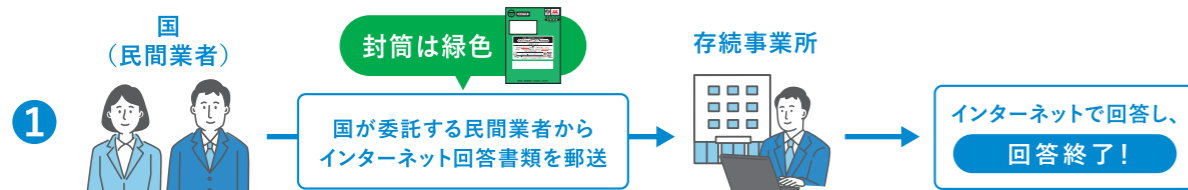
どのように回答すればいいの？

企業の規模等によって、調査方法が異なります。

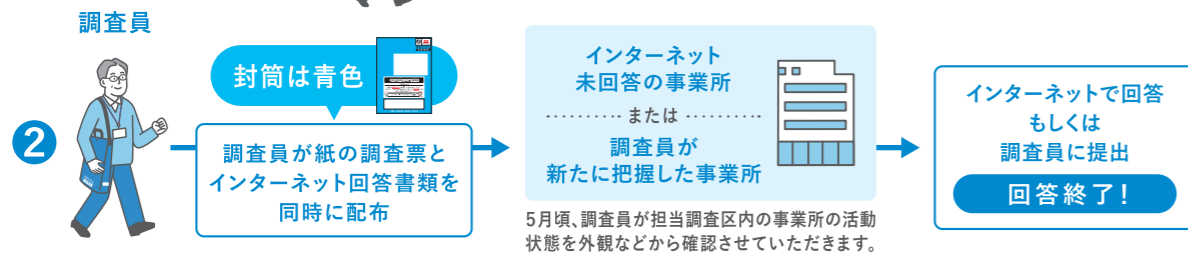
① 調査員調査 対象：支所等を有さない比較的小規模な事業所、個人経営の事業所など

令和8年4月にインターネット回答用の書類が郵送されます。インターネットでご回答ください。

インターネット未回答の事業所や、新たに把握した事業所には、調査員が紙の調査票を配布します。記入した紙の調査票は調査員が回収します。



①でインターネット未回答の事業所や調査員が新たに把握した事業所には、調査員がお伺いします。



② 直轄調査 対象：支所等を有する企業の本社

インターネットでの回答を基本とし、令和8年5月頃に国(民間調査会社)からインターネット回答用の書類が郵送されます。インターネットでご回答ください。

※本調査実施のため毎年実施している「経済構造実態調査」は行いません。

調査の対象は？

全国すべての事業所・企業が対象となります。

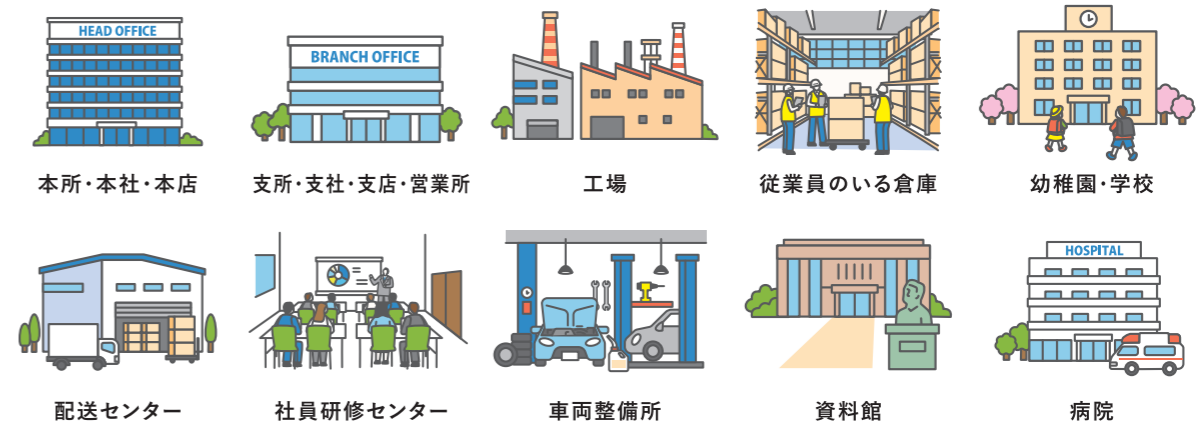
事業所とは？

この調査で回答していただく「事業所」とは、物の生産や販売、サービスの提供などの経済活動が

- ① 単一の経営主体のもと(グループ企業は含めません)で、
- ② 一定の場所(一区画)を占めて、
- ③ 従業者と設備を有し、
- ④ 継続的に行われているもの をいいます。

同じ組織であっても、場所が異なる場合は、「場所ごと」にそれぞれを別の事業所とします。管理事務や補助的な経済活動を行っている場合も、事業所に含めます。

「事業所」の例 従業者と設備を有し、一定の場所(一区画)を占めて経済活動が継続的に行われていれば、ここに例示したもの以外であっても事業所に含めます。



チェーンなどの店舗について

○ 同一経営主体となる例 (本所・支所の関係です)

- ・フランチャイズ・チェーン事業の本部と直営店
- ・フランチャイズ・チェーンの加盟店を運営する事業主(企業)が経営するすべての店舗

✕ 同一経営主体とならない例 (本所・支所の関係ではありません)

- ・フランチャイズ・チェーン事業の本部と加盟店(別経営)
- ・親会社と子会社・関連会社などのグループ企業の事業所

