

藤保第 1307-12 号
令和 6 年 2 月 29 日

関係機関 各位

大阪府藤井寺保健所長

大阪府藤井寺保健所管内における感染症情報（令和 6 年 2 月号）について（情報提供）

日頃から、当保健所業務に御協力いただき、お礼申し上げます。標記について、別添の
おり情報提供します。

担当：大阪府藤井寺保健所 地域保健課 感染症チーム 寺田 TEL：072-955-4181 FAX：072-939-6479

取扱注意

感染症情報提供(1月新登録結核) 令和6年2月号

★結核と診断した医師は直ちに保健所に届出をお願いします★

大阪府藤井寺保健所 地域保健課
〒583-0024 藤井寺市藤井寺1-8-36
TEL: 072-955-4181 FAX: 072-939-6479

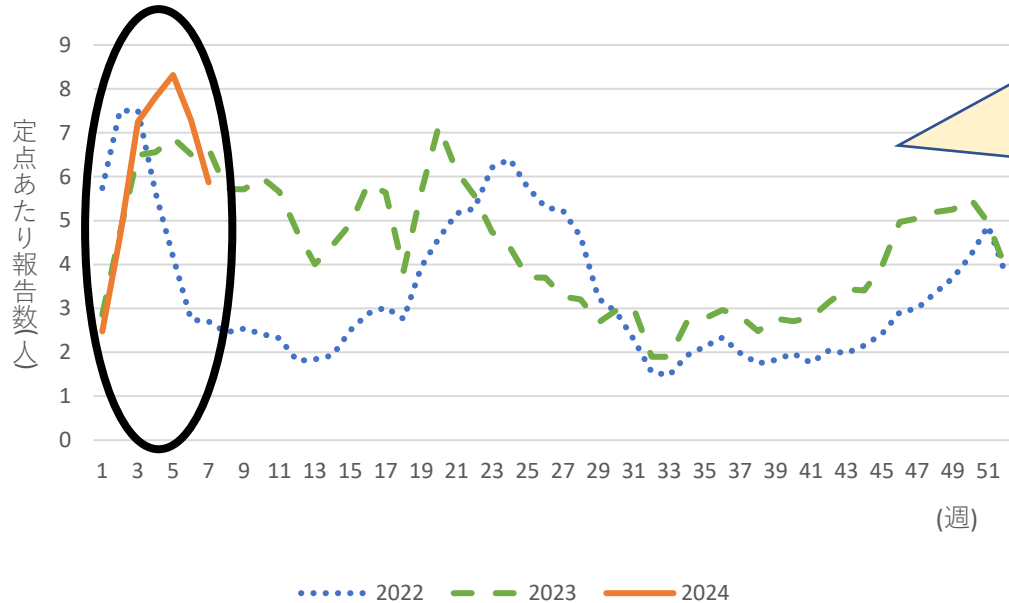
事例	1	2	3	4	5
診断名	肺結核	肺結核	肺結核	肺結核	肺結核・結核性胸膜炎
年齢	70代	20代	80代	70代	80代
性別	男	男	男	男	男
居住地域	松原市	松原市	柏原市	柏原市	松原市
職業	団体職員	自営業	無職	無職	無職
発見方法	有症状受診	有症状受診	有症状受診	有症状受診	有症状受診
診断根拠	喀痰塗抹(+) TB-PCR(+) 画像上有所見	喀痰塗抹(+) TB-PCR(+) 画像上有所見	病理診断 チールニールセン染色(+)	喀痰塗抹(3+) 培養(+) TB-PCR(+) 画像上有所見	喀痰培養(+) TB-PCR(+) 画像上有所見
初診医療機関	一般病院	一般病院	一般病院	結核病床を有する病院	一般診療所
診断医療機関	結核病床を有する病院	結核病床を有する病院	一般病院	結核病床を有する病院	結核病床を有する病院
受診医療機関数	4	2	2	1	2
発見時の症状	呼吸苦	発熱、咽頭痛	吐血、下血	発熱、倦怠感、呼吸困難	発熱、胸水貯留
発病～初診	4日	5日	2か月25日	0日	26日
初診～診断	5か月7日	2日	0日	3か月15日	28日
事例の特徴	胸部CTにて空洞病変あり、抗酸菌検査(-)であり、後日精査予定だったが未受診。その後労作時呼吸苦あり、右肺下葉に空洞病変伴う肺炎像認め、結核と診断。	咽頭痛、発熱あり、受診当初は肺炎疑い。胸部CT再読影し、両側上葉小粒状影、左肺上葉に結節影あり肺結核疑い。紹介受診し、喀痰検査で塗抹(2+)判明し診断。	胸部エックス線検査にて多発性結節、胸水貯留を認めるが積極的治療希望せず精査なし。死亡後、別疾患疑いで死因精査のため病理解剖。両肺野、リンパ節から乾酪性壊死認め肺標本のチールニールセン染色陽性。活動性肺結核と診断。	発熱、倦怠感、呼吸困難あり、特発性間質性肺炎と診断。喀痰検査にて培養(+)、PCR(+) 判明し、胸部エックス線検査にて左肺上葉浸潤影あり診断。その後、喀痰塗抹(3+)判明。	咳症状あり。発熱を主訴に受診し、胸部エックス線検査にて胸水貯留判明。紹介先の病院にて採取した胸水がADA高値、リンパ球優位と判明し結核性胸膜炎と診断。その後、喀痰培養(+) 判明し、肺結核も診断あり。



～感染性胃腸炎の感染拡大防止に御協力をお願いします～



大阪府内の感染性胃腸炎発生状況



参考：

[感染性胃腸炎 | 大阪府感染症情報センター \(pref.osaka.jp\)](http://www.iph.pref.osaka.jp)

<http://www.iph.pref.osaka.jp/teiten/20210305164459.html>

藤井寺保健所管内では、病院、保育所や高齢者施設における集団感染について多くの報告を受けています。

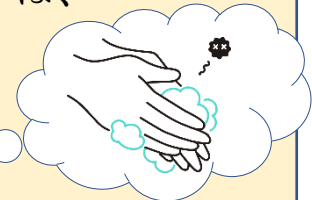
感染性胃腸炎と診断された場合には、

周囲の人への感染を防ぐため、

流水での手洗い(30秒以上)、

次亜塩素酸ナトリウムを用いた消毒の

お声かけをお願いします。



藤井寺保健所では感染症ポータルサイトを作成しています。
随時更新しますのでご参照ください。

https://www.pref.osaka.lg.jp/fujiiderahoken/fujiho_infection/index.html#4_kakushu

